

PROGRAMA CENTROS EDUCATIVOS SEGUROS
PROYECTO EDUCATIVO BRIGADA VIAL
“HACIA LA CONSTRUCCIÓN DE UNA NUEVA CULTURA VIAL”

LAS NIÑAS Y LOS NIÑOS PEATONES



cosevi
Seguridad Vial

QUÉ ES UN (A) PEATÓN

El peatón es la persona que se desplaza caminando. Puede hacerlo por diferentes vías (carreteras, caminos y calles).

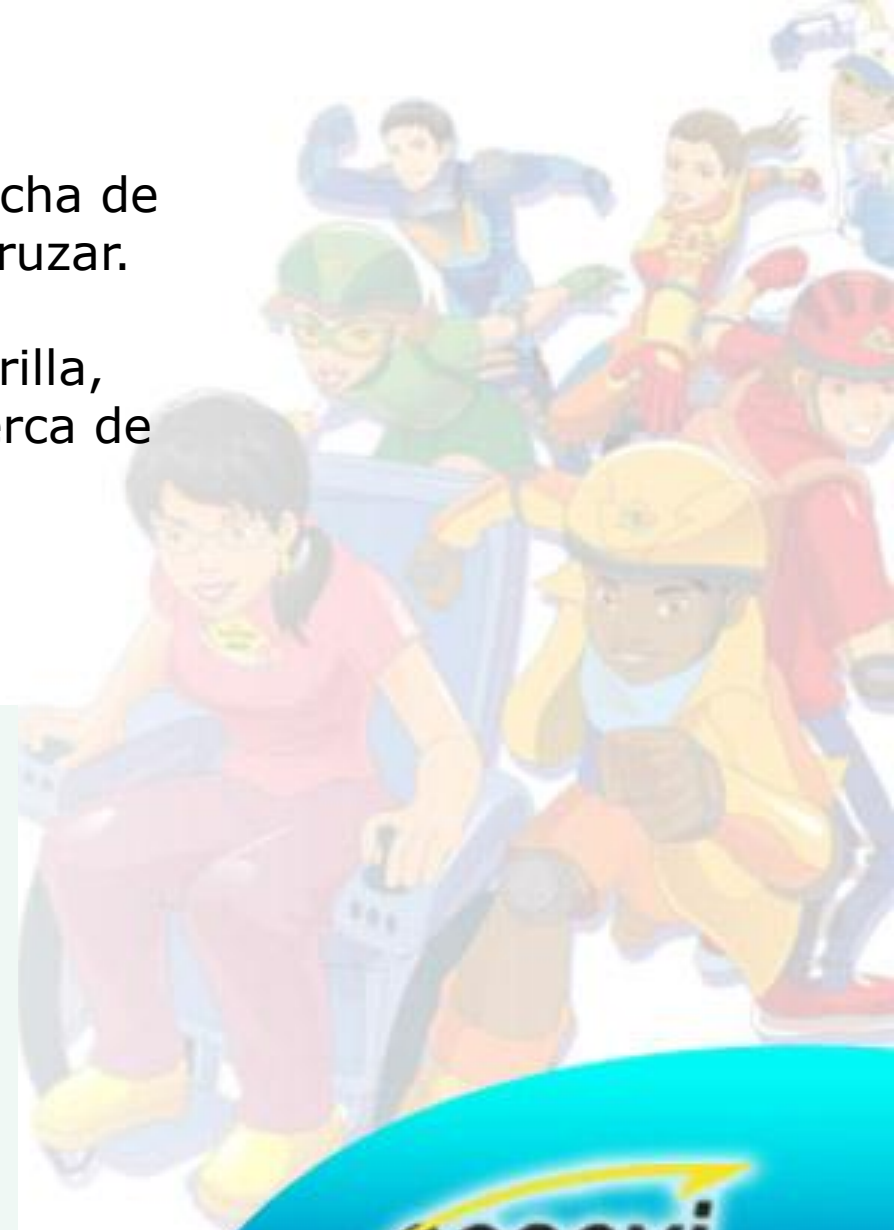
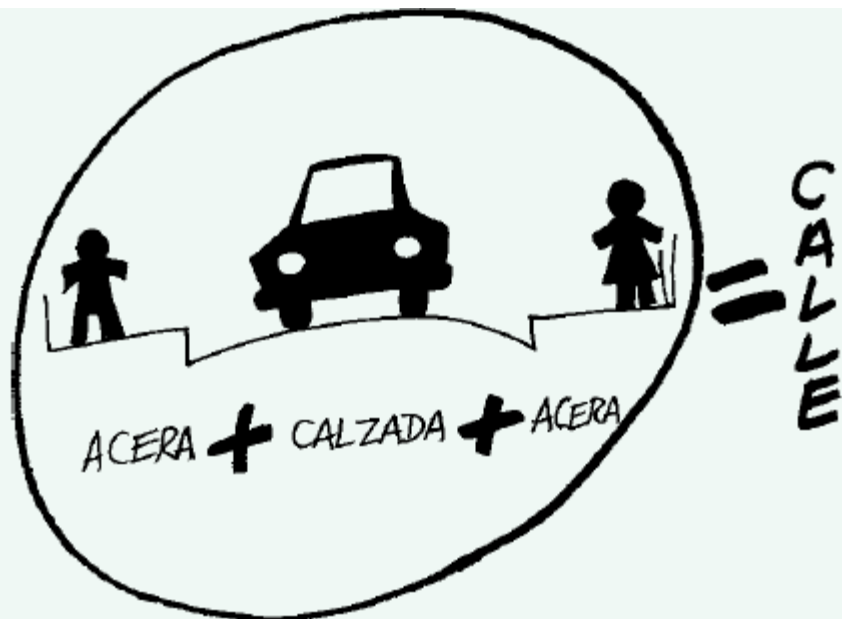
También es peatón...

- Quien empuja o arrastra un coche de niño o de una persona con alguna discapacidad, o cualquier otro pequeño vehículo sin motor.
- El que conduce a pie un ciclo o una bicicleta, o un ciclomotor de dos ruedas.
- La persona con alguna discapacidad en las piernas que circula en una silla de ruedas a paso de peatón



SI CAMINAS POR LA CIUDAD:

- Utiliza la acera, caminando por la derecha de la misma, sin bajar de ella, salvo para cruzar.
- Es conveniente que te apartes de la orilla, puesto que los vehículos que circulen cerca de la acera te podrían atropellar.
- Dobla con cuidado en las esquinas.



SI CAMINAS POR LA CIUDAD:

- Debes comportarte correctamente, es decir, sin molestar al resto de los usuarios, ni ir corriendo, empujando o tropezando con las demás personas, y menos jugando.
- Pasa con mucha atención delante de entradas de talleres y garajes, debido a que puede aparecer repentinamente algún tipo de vehículo.



- Si llevas animales sueltos: pueden ser atropellados, causar molestias o provocar accidentes.

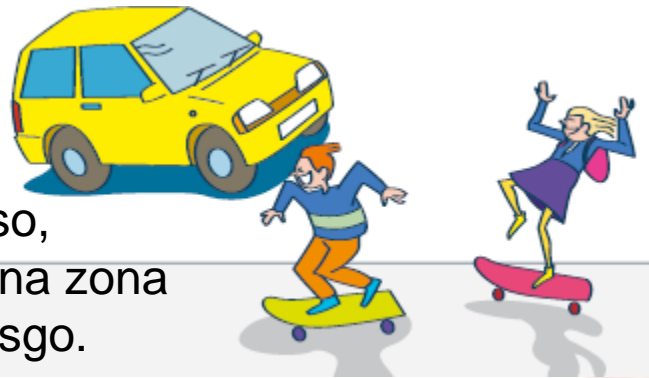


cosevi
Seguridad Vial

SI CAMINAS POR LA CIUDAD:

➤ Evita jugar en las calles, pues es muy peligroso.

➤ El andar por la calle o en la acera con patines o patinetas es muy peligroso, mejor busca un parque o una zona donde no corras ningún riesgo.



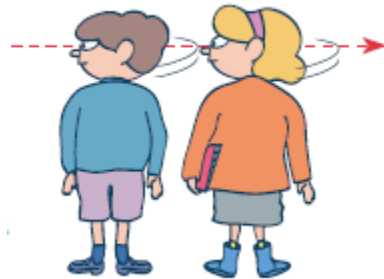
➤ Cruza por lugares donde no hayan curvas o existan árboles, edificios, vehículos y otros objetos que te oculten de los Conductores.



cosevi
Seguridad Vial

CUANDO CRUZAS LA CALLE:

- Mira desde la acera y espera en ella, sin bajar a la calzada mientras se esperas cruzar.
- Si la calle es de doble sentido de circulación: Mira primero a la izquierda, después a la derecha, y antes de empezar a cruzar, mira otra vez a la izquierda.



- Si la calle es de un solo sentido de circulación: Mira del lado en que vienen los vehículos; para ello, toma en cuenta los carros estacionados, o bien la señal de dirección.



cosevi
Seguridad Vial

CUANDO CRUZAS LA CALLE:

- Antes de empezar a cruzar, mira también hacia el otro lado para comprobar que no viene algún vehículo en sentido contrario.
- Si mientras estar cruzando aparece algún vehículo inesperadamente, párate en el centro de la calzada, rápidamente, y espera a que pase.
- Cruza las calles preferentemente por las esquinas, usando la zona peatonal (pintada de blanco en el pavimento).
- Si hay semáforo, párate en el borde de la acera, espera la luz que te da el paso, mira rápido hacia ambos lados y cruza a buen paso, sin correr y en línea recta.



CUANDO CRUZAS LA CALLE:

- Respeta las señales de tránsito.
- En lugares con semáforos peatonales, cruza solo cuando la silueta del peatón, la figura de una mano o la palabra PASE estén en verde.



cosevi
Seguridad Vial

CUANDO CRUZAS LA CALLE:

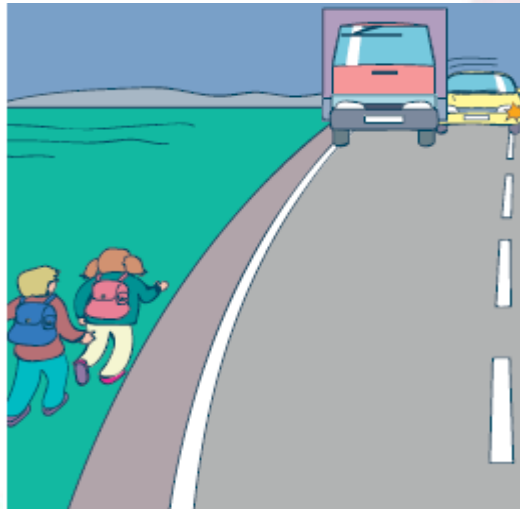
- En sitios con semáforo solo para vehículos, puedes cruzar cuando los carros se encuentran totalmente detenidos y con el semáforo vehicular en rojo.
- Debes prestar atención y obedecer las señales de los oficiales de tránsito cuando ellos prestan ayuda a la hora de cruzar las zonas peatonales.
- Evita cruzar la calzada entre vehículos estacionados, porque pueden provocar que te tapen de la vista de los conductores de los vehículos en marcha.



cosevi
Seguridad Vial

CUANDO CAMINAS POR LA CARRETERA:

- Debes tener cuidado con los vehículos que van a girar y no bajarte de la acera, pues, al girar, las ruedas traseras pasan más cerca del borde que las delanteras y te podrían atropellar.
- Respeta las señales de tránsito hechas para la seguridad del peatón.
- Camina por la izquierda, de frente a los vehículos y lo más alejado posible del borde de la carretera, salvo que sea más seguro que camines por la derecha.



cosevi
Seguridad Vial

CUANDO CAMINAS POR LA CARRETERA

➤ Para cruzar, mira primero a la izquierda, después a la derecha y, antes de dar el primer paso hacia la calzada, mira de nuevo a la izquierda.

➤ Si vas en grupo, debes ir en "fila india" (uno detrás de otro).



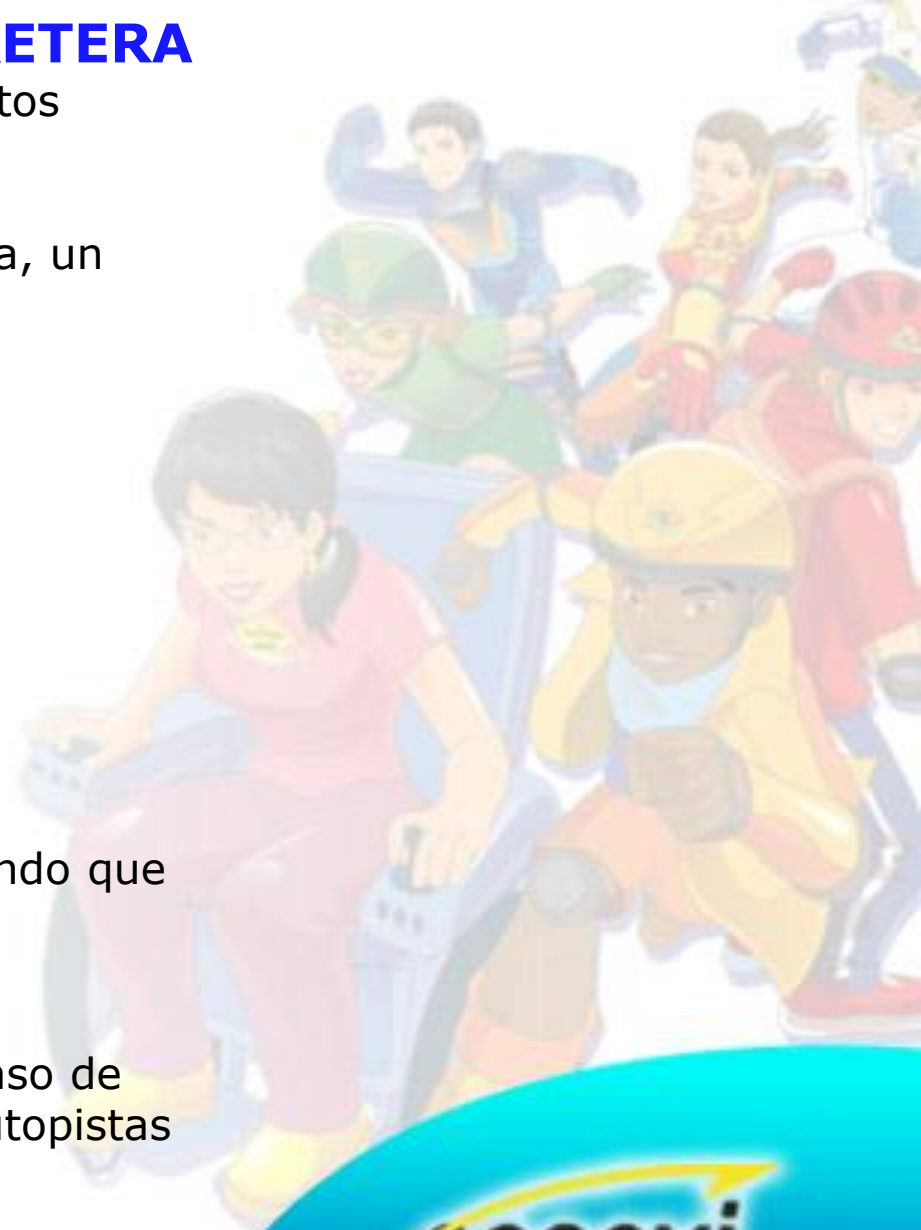
➤ Antes de cruzar, calcula bien la distancia y velocidad de los vehículos y, en caso de duda, es mejor que esperes.

CUANDO CAMINAS POR LA CARRETERA

- Cruza por los puentes peatonales, donde estos existan.
- De noche es obligatorio que lleves ropa clara, un elemento luminoso o reflectante.



- Cruza por el camino más seguro, comprobando que ves bien los vehículos que circulan y que los conductores te han visto.
- Evita caminar por las autopistas, salvo en caso de emergencia. Tampoco hagas parada en las autopistas a los conductores para que te lleven (*ride*).



cosevi
Seguridad Vial

**Hacer
lo correcto en
la vía pública
evita accidentes**



cosevi
Seguridad Vial

Consejo de Seguridad Vial

**“HAGÁMONOS VISIBLES...
PREVENGAMOS ACCIDENTES”**

cosevi
Seguridad Vial

Licda. Zeneida Rodríguez Rojas, Encargada
Programa Centros Educativos Seguros
Tel: 2522-0830
E-mail: zrodri@csv.go.cr

